

**Фонд оценочных средств  
По учебному предмету**

**География**

---

(предмет)

**5 класс**

---

(класс)

Составитель

учитель географии Савченко В.П.

Паспорт  
фонда оценочных средств  
по учебному предмету «География»  
5 класс

№	Контролируемые разделы (темы)	Наименование оценочного средства
1	<b>Промежуточный контроль</b> (Развитие географических знаний о Земле Земля во вселенной. Природа Земли)	<b>Итоговая диагностическая работа</b>

**Спецификация  
диагностической работы по ГЕОГРАФИИ  
для учащихся 5-х классов  
общеобразовательных учреждений**

**1. Назначение диагностической работы**

Диагностическая работа проводится в конце учебного года с целью определения уровня подготовки учащихся 5-х классов по географии.

**2. Документы, определяющие содержание и характеристики диагностической работы**

Содержание и основные характеристики диагностической работы определяются на основе следующих документов:

– Федеральный государственный образовательный стандарт основного общего образования (в ред. Приказа Министерства образования и науки Российской Федерации от 29.12.2014 № 1644).

– Примерная основная образовательная программа основного общего образования, одобренная решением федерального учебно-методического объединения по общему образованию (протокол от 8 апреля 2015 г. № 1/15).

**3. Условия проведения диагностической работы**

При организации и проведении работы необходимо строгое соблюдение технологии независимой диагностики.

Наличие у учащихся школьных географических атласов для 5 классов.

Работа проводится в форме тестирования.

**4. Время выполнения работы**

На выполнение диагностической работы отводится 45 минут.

**5. Содержание и структура диагностической работы.**

Каждый вариант диагностической работы состоит из 15 заданий: 10 заданий с выбором одного правильного ответа, 2 заданий с перечислением ответов, 1 задание с кратким ответом, 2 задания с полным ответом.

**6. Система оценивания отдельных заданий и работы в целом**

Каждое задание оценивается в 1 балл. Максимальный балл за выполнение всей работы – 15 баллов.

**Распределение заданий по основным содержательным блокам учебного курса представлено в таблице:**

<b>№ п/п</b>	<b>Содержательные блоки</b>	<b>Число заданий в варианте</b>
1	Развитие географических знаний о Земле	7
2	Земля во вселенной.	3
3	Природа Земли	5
<b>Всего</b>		<b>15</b>

### Кодификатор

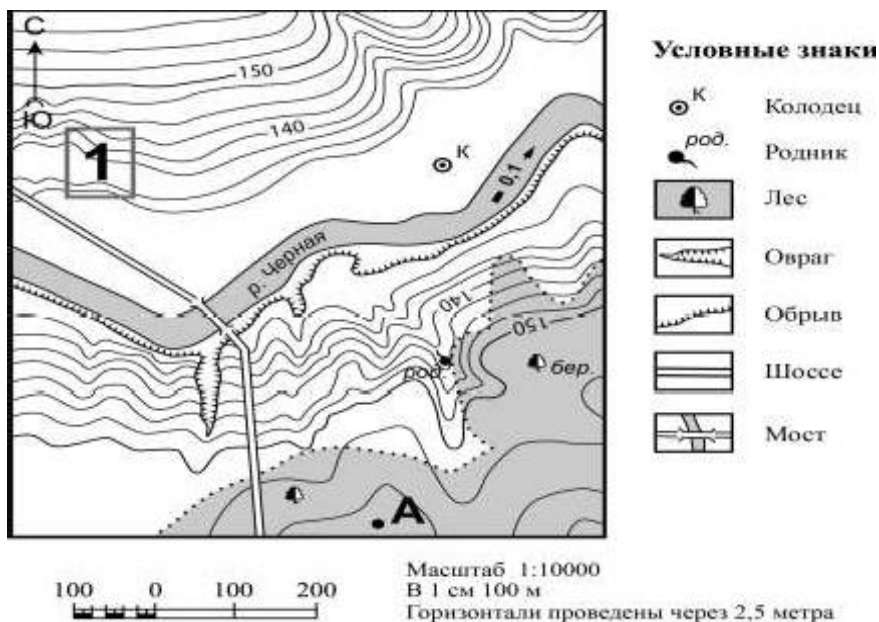
Уровни сложности заданий: Б – базовый, П – повышенный, В – высокий

№	Код элем.	Тип зад.	Контролируемые элементы содержания	Контролируемые умения	Макс. балл
1	1.1	Б	Развитие географических знаний о Земле Географические модели земной поверхности. Географическая карта, план местности	Уметь определять на местности, плане и карте расстояния, направления, высоты точек; географические координаты и местоположение географических объектов	1
2	1.1	Б	Развитие географических знаний о Земле Географические модели земной поверхности. Географическая карта, план местности	Использовать приобретенные знания и умения в практической деятельности и повседневной жизни для чтения карт различного содержания	1
3	1.1	Б	Развитие географических знаний о Земле Географические модели земной поверхности. Географическая карта, план местности	Извлекать информацию из картографических источников	1
4	1.1	Б	Развитие географических знаний о Земле	Знать/понимать результаты выдающихся географических открытий и путешествий	1
5	2.1	Б	Земля во вселенной. Движения Земли и их следствия	Уметь выделять, описывать существенные признаки географических объектов и явлений	1
6	2.1	Б	Земля во вселенной. Движения Земли и их следствия	Формулировать выводы и заключения на основе фактов, имеющих в источнике информации	1
7	2.1	Б	Земля во вселенной. Движения Земли и их следствия	Сравнивать географические объекты, процессы и явления на основе известных характерных свойств	1
8	1.1	Б	Развитие географических	Формулировать выводы на	1

			знаний о Земле	основе интерпретации информации из источника информации	
9	1.1	Б	Развитие географических знаний о Земле	обобщать географическую информацию с целью определения тенденций и закономерностей изменения свойств географических объектов и явлений во времени и в пространстве	1
10	2.2	Б	Природа Земли	Использовать различные источники географической информации для решения различных учебных и практикоориентированных задач в контексте реальной жизни	1
11	2.2	Б	Природа Земли	Знать/понимать, географические явления и процессы в геосферах, взаимосвязь между ними, их изменение в результате деятельности человека	1
12	2.3	Б	Природа Земли	Знать/понимать, географические явления и процессы в геосферах, взаимосвязь между ними, их изменение в результате деятельности человека	1
13	2.3	Б	Природа Земли	Проводить простейшую классификацию географических объектов процессов и явлений	1
14	1.2	П	Развитие географических знаний о Земле	Использовать приобретенные знания и умения в практической деятельности и повседневной жизни	1
15	2.5	П	Природа Земли	Проводить простейшую классификацию объектов географических процессов и явлений	1

## Демонстрационный вариант

Задания 1 и 2 выполняются с использованием нижеприведённого фрагмента карты.



1. Определите по карте, в каком направлении относительно сторон горизонта вы пойдете от моста через реку Черная по шоссе до участка под номером 1.

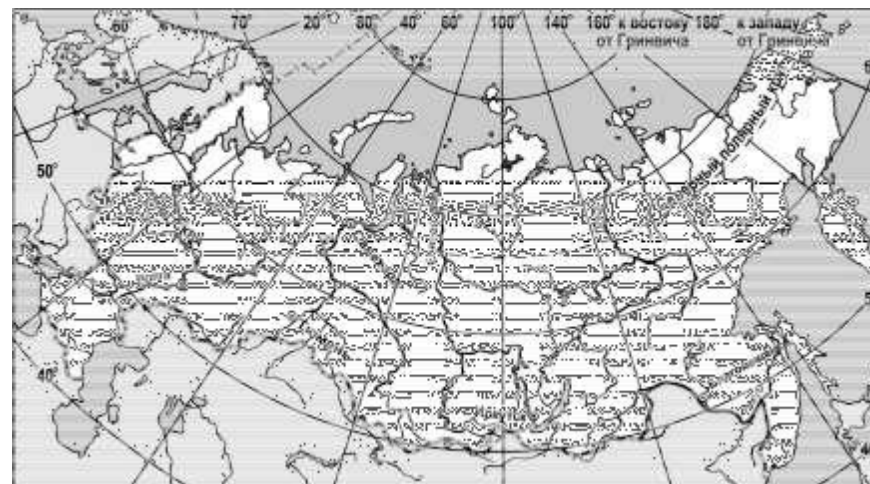
2. Верны ли следующие утверждения о местности, которая изображена на карте?

**А)** Колодец расположен в лесу.

**Б)** Из точки А к роднику нужно спускаться по склону.

- 1) верно только А
- 2) верно только Б
- 3) верны оба утверждения
- 4) оба утверждения неверны

3. Какой из перечисленных городов, показанных на карте, расположен севернее других городов?



- 1) Иркутск
- 2) Благовещенск
- 3) Тюмень
- 4) Салехард

4. Люди изучали Землю постепенно. Расположите перечисленные географические открытия в хронологическом порядке, начиная с самого раннего открытия.

Запишите в ответе соответствующую последовательность цифр.

- 1) Христофор Колумб открыл Америку.
- 2) Фернан Магеллан совершил первое кругосветное путешествие.
- 3) Ф.Ф. Беллинсгаузен и М.П. Лазарев открыли Антарктиду.

5. Какая из планет солнечной системы является самой маленькой:

- 1) Марс
- 2) Юпитер
- 3) Меркурий
- 4) Земля

6. Земля отличается от других планет Солнечной системы:

- 1) наличием спутников
- 2) вращением вокруг своей оси
- 3) наличием жизни
- 4) наличием атмосферы.

7. Какая из перечисленных планет 5 по счету от Солнца

- 1) Земля
- 2) Юпитер
- 3) Марс
- 4) Сатурн

8. Основными сторонами горизонта являются:

- 1) Север и юг
- 2) Запад и восток
- 3) Север, юг, запад, восток
- 4) Север, юг, запад, восток, северо-запад, северо-восток, юго-запад, юго-восток

9. Определение своего местоположения относительно сторон горизонта называется:

- 1) ориентированием
- 2) моделированием
- 3) прогнозированием
- 4) нивелированием

10. К магматическим горным породам относится?

- 1) Гнейс
- 2) Базальт
- 3) Глина
- 4) Мрамор

11. Самая полноводная река в мире находится на материке:

- 1) Евразия
- 2) Южная Америка
- 3) Африка
- 4) Антарктида

12. Землетрясения и извержения вулканов чаще всего происходят:

- 1) в центре материка
- 2) на побережье океана
- 3) в центрах литосферных плит
- 4) на границе литосферных плит

13. Установите соответствие

- |           |               |
|-----------|---------------|
| 1) Река   | А) Этна       |
| 2) Остров | Б) Амазонка   |
| 3) Вулкан | В) Эверест    |
| 4) Гора   | Г) Гренландия |

14. Дать определения понятиям:

Экватор -

---

---

---

Горизонт -

---

---

---

15. Используя предложенную характеристику, определите о каком материке идет речь:

«Этот материк давно отделился от остальных материков, на нем нет действующих вулканов. Реки этого материка маловодны и часто пересыхают».

**Система оценивания экзаменационной работы по географии.**

<b>Номер задания</b>	<b>Правильный ответ</b>
1	С-З, Северо-запад, В северо-западном
2	2
3	4
4	123
5	3
6	3
7	2
8	3
9	1
10	4
11	2
12	4
13	1Б,2Г,3А,4В

**14.** Экватор – самая длинная параллель, которая делит земной шар на два полушария.

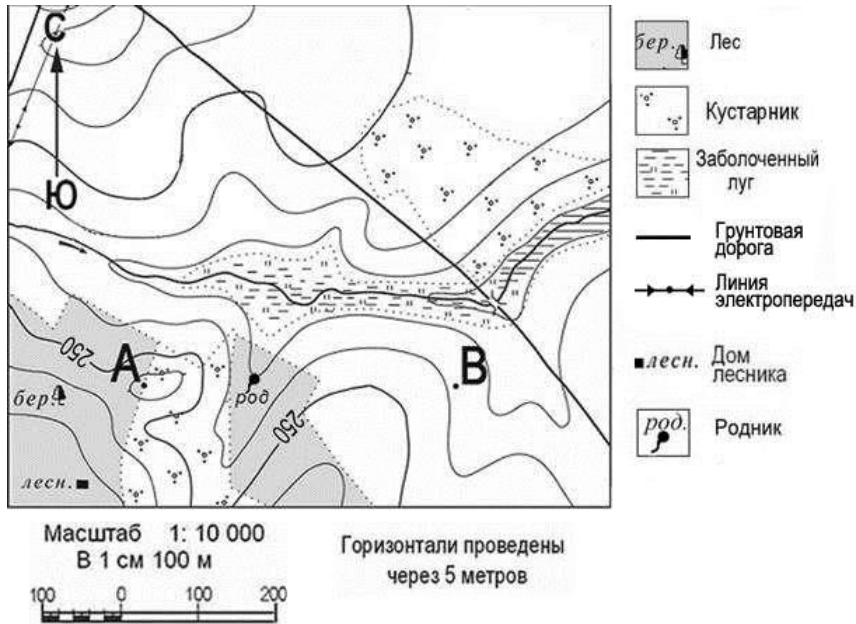
Горизонт – видимое глазом пространство

**15.** Австралия

<b>Отметка по 5-ти балльной шкале</b>	<b>«2»</b>	<b>«3»</b>	<b>«4»</b>	<b>«5»</b>
<b>Общий балл</b>	0-6	7-9	10-12	13-15

**I  
вар  
иант**

Задания 1 и 2 выполняются с использованием нижеприведённого фрагмента карты.



1. В каком направлении от точки А находятся кустарники?
2. Верны ли следующие утверждения о местности, которая изображена на карте?  
 А) Родник находится на севере от реки  
 Б) Из точки А к роднику нужно спускаться по склону.  
 1) верно только А                      3) верны оба утверждения  
 2) верно только Б                      4) оба утверждения неверны
3. Что обозначает этот условный знак?



- 1) лес      2) кустарник      3) огород      4) фруктовый сад

4. Николай Коперник считал, что Вселенная:
  - 1) ограничена Солнечной системой
  - 2) вращается вокруг Солнца
  - 3) бесконечна и не имеет единого центра
  - 4) вращается вокруг неподвижной Земли
5. Земля вращается вокруг
  - 1) Своей оси      2) Луны      3) Марса      4) Нет верного ответа
6. Какая планета получила своё название в честь римской богини любви и красоты?
  - 1) Земля      2) Юпитер      3) Венера      4) Нептун
7. Кто из древних народов представлял себе Землю плоской, опирающейся на спины 3-х слонов, которые в свою очередь, находятся на черепахе?
  - 1) Греки      2) Вавилоняне      3) Индийцы      4) Египтяне
8. Параллельные друг другу окружности на глобусе называются:
  - 1) меридианами                      3) параллелями
  - 2) экваторами                      4) кругами
9. Если обернуться лицом к Полярной звезде, то прямо перед нами будет:
  - 1) юг      2) север      3) запад      4) восток
10. Какой материк самый маленький?
  - 1) Евразия      2) Австралия      3) Африка      4) Антарктида
11. К магматическим горным породам относится:
  - 1) известняк      2) гранит      3) глина      4) мрамор
12. Наибольшее количество вулканов находится
  - 1) На побережье Атлантического океана
  - 2) На побережье Тихого океана
  - 3) В Африке



4) В Евразии

13. В каких состояниях находится вода на планете:

- 1) Жидком
- 2) Газообразном
- 3) Твердом
- 4) Все перечисленные

14. Расположите горы в порядке убывания их высоты (от самых высоких к низким)

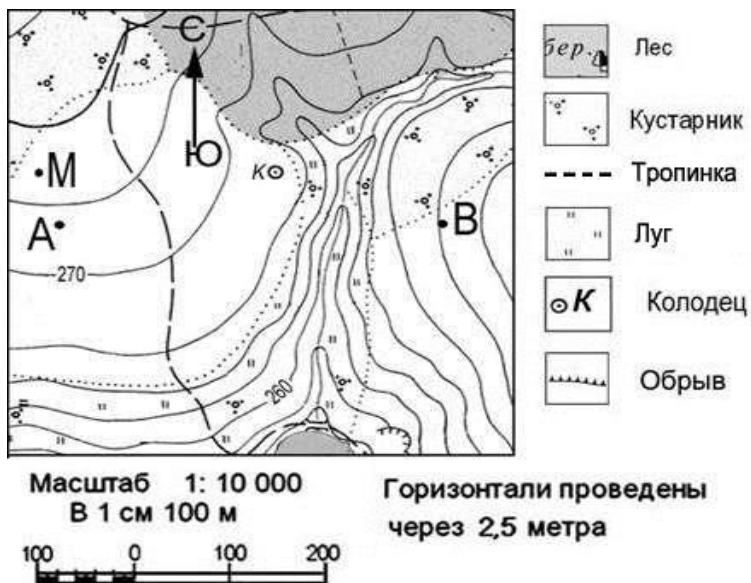
- 1) Кавказ
- 2) Гималаи
- 3) Анды
- 4) Уральские

15. Прочитайте текст и найдите в тексте предложения с верным высказыванием. Запишите номера этих предложений.

- 1) Рисунок небольшого участка Земли называется планом местности.
- 2) Неровности Земной поверхности называют горами.
- 3) К осадочным породам относится уголь, мел, песок.
- 4) Видимое глазом пространство называют горизонтом.

## II вариант

Задания 1 и 2 выполняются с использованием нижеприведённого фрагмента карты.



1. В каком направлении от точки М находится колодец?
2. Верны ли следующие утверждения о местности, которая изображена на карте?  
 А) Колодец находится на северо-востоке от точки В  
 Б) Из точки А к точке М нужно спускаться по склону.  
 1) верно только А                      3) верны оба утверждения  
 2) верно только Б                      4) оба утверждения неверны
3. Что означает данный условный знак?

- 1) Отдельно стоящее дерево
- 2) лиственный лес
- 3) смешанный лес
4. Первое кругосветное путешествие совершила экспедиция:
  - 1) Х.Колумба                              3) Дж.Кука
  - 2) Бартоломеу Диша                      4) Ф.Магелан
5. Какая из планет солнечной системы является самой большой:
  - 1) Марс            2) Юпитер            3) Меркурий            4) Земля
6. Выберите верные утверждения:
  - 1) Солнце по размерам равно Земле
  - 2) Земля – третья по счёту от Солнца планета
  - 3) Солнечную систему образуют Земля и Солнце
  - 4) Солнце – раскалённая звезда, которая даёт нам свет и тепло.
7. Планета, которая окружена самыми широкими кольцами
  - 1) Земля    2) Юпитер            3) Сатурн    4) Меркурий
8. Прибор для определения сторон горизонта:
  - 1) Компас    2) линейка    3) курвиметр    4) флигель
9. Промежуточными сторонами горизонта являются:
  - 1) Север и юг
  - 2) Северо-восток, юго-восток, юго-запад, северо-запад
  - 3) Север, юг, запад, восток
  - 4) Запад и восток
10. Коала обитает на материке
  - 1) Евразия    2) Африка    3) Северная Америка    4) Австралия
11. Самым влажным материком является:
  - 1) Северная Америка            3) Антарктида
  - 2) Южная Америка            4) Африка
12. Самая полноводная река в мире находится на материке:
  - 1) Евразия    2) Африка            3) Южная Америка    4) Антарктида

13. Больше всего пустынь расположено на материке:

- 1) Австралия    2) Африка    3) Евразия    4) Антарктида

14. Где проходит граница биосферы:

- 1) нижняя по дну океана, верхняя по высоким горам  
2) нижняя по рельефу материка, верхняя по облакам  
3) где нижняя граница литосферы и верхняя атмосферы  
4) нижняя в почве, а верхняя по озоновому слою

15. Установите соответствие.

- |                      |              |
|----------------------|--------------|
| 1) Марс              | А) Спутник   |
| 2) Солнце            | Б) Звезда    |
| 3) Луна              | В) Созвездие |
| 4) Большая Медведица | Г) Планет    |

